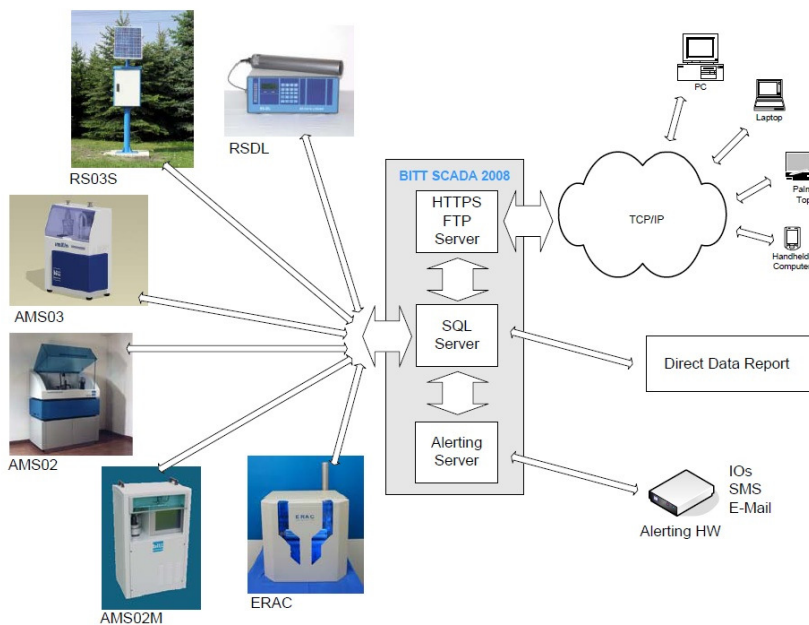


„**BITT SCADA 2008**“ je programski paket centralno-nadzornog sustava za pravodobno upozoravanje, tzv „early warning systems“. Kratica SCADA stoji za „Supervisory Control And Data Acquisition“, nadzor, kontrola i prikupljanje podataka, navedeno dovoljno opisuje svrhu. Ukratko, BITT SCADA 2008 prikuplja podatke sa mjernih stanica te ih vizualizira, alarmira korisnike, a moguća je i ograničena kontrola mjernih stanica.



Slika 1. BITT SCADA 2008 i standardno podržani proizvodi

Glavne karakteristike:

- Podaci mogu biti sakupljeni sa bilo koje mjerne stanice proizvedene od BITT Technology–A. Uglavnom su to WEBDL (dataloger za gamma senzore), autonomna solarna mjerna stanica, aerosol mjerna stanica (AMS) u verzijama AMS02 i AMS03, kao i novo razvijen EURM(“Electrostatic Universal Radiation Monitor”). Za detalje o proizvodima kontaktirajte web stranicame BITT Technology.
- Prikupljeni podaci spremaju se u SQL bazu podataka, a vizualiziraju preko web sučelja
- Za posebne namjene u BITT SCADA 2008 može se omogućiti FTP server i tada korisnik ima mogućnost kreirati upite direktno prema bazi kada je potrebno
- Svaki web preglednik može biti klijent BITT SCADAe 2008, testirano sa Firefox 3, Internet Explorer 6, 7 i 8 te Opera 8 i 10.
- Modularna struktura, sustav je vrlo lako nadogradiv i prilagodljiv

Mogućnosti vizualizacije(SCADA):

- Administracija korisnika, različiti tipovi korisnika i sa različitim ovlastima.
- Grafovi i tablice svakog mjerenja te mogućnost usporedbe podataka sa više mjernih stanica prema već predefiniranim upitima ili korisničkim definiranim upitima
- Tablice statusnih podataka prema predefiniranim ili korisničkim definiranim upitima
- Izvoz podataka u CSV datoteke prema predefiniranim ili korisničkim definiranim upitima
- Generiranje Adobe PDF datoteka direktno iz SCADAe

Za više informacija

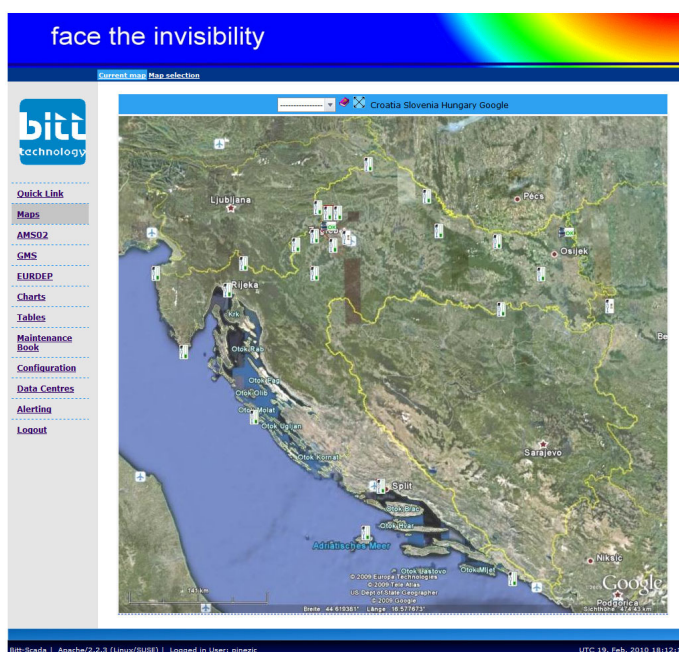
www.bitt-tehnologije.hr
info@bitt-tehnologije.hr

BITT Tehnologije
Vladimira Ruždjaka 11
Zagreb, Hrvatska
+385 99 2488834

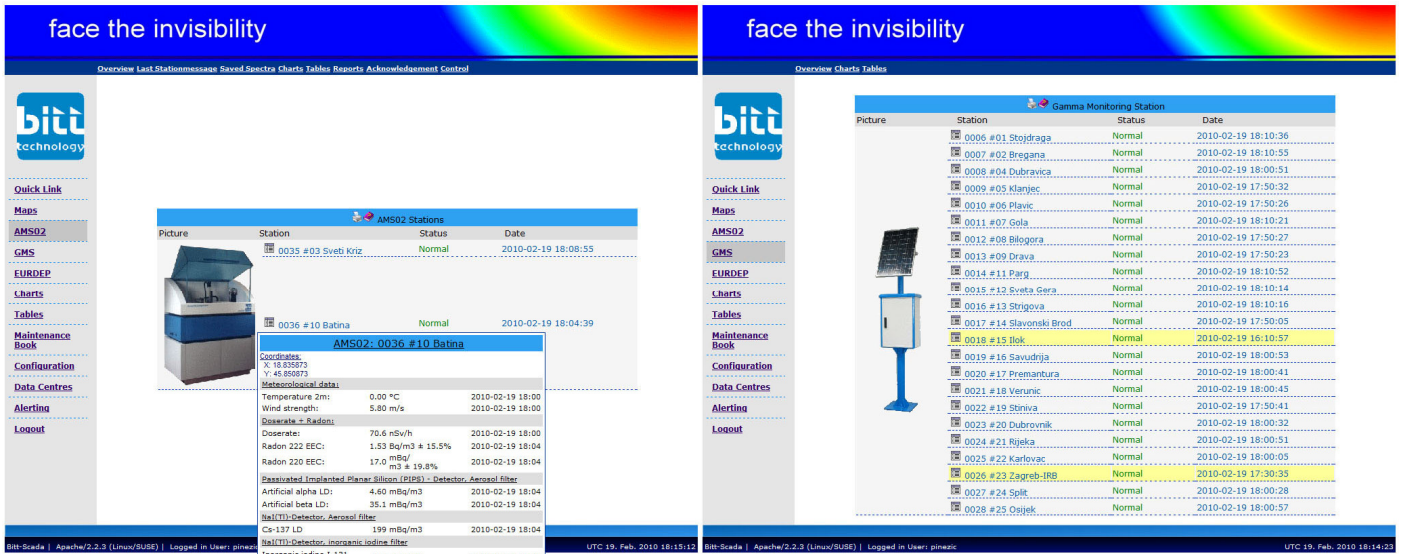
- Podesiv glavne ekran vizualizacije sustava. Različite zemljopisne karte moguće je uvesti u SCADAu, a mijenjanje između karata obavlja se vrlo lako. Primjer kada se koristi, promjena sa npr. Topografske(ili satelitske) karte na kartu sa ucrtanim gustoćama populacije, sa ili bez prometnica itd.
- Dodavanje statičkih simbola na kartu (npr. Nuklearne elektrane ili drugi važni statički objekti, bolnice, skloništa).
- Konfiguracija različitih alarmnih okidača. Alarmiranje e-mailom.
- Potvrda svih pristiglih alarmnih poruka.
- Kontrola mjernih stanica. U slučaju AMS stanice korisnik može pokrenuti zamjenu filtra.
- Digitalna knjiga održavanja(maintenance book) nalazi se unutar vizualizacije, pa tako svaki servisier vrlo lako može unijeti servisne izvještaje. Nikakav dodatni software nije potreban.
- Za dodavanje novih mjernih stanica potrebno je par klikova mišem.
- Jednostavna promjena i dodavanje jezika. Svi pojmovi vizualizacije nalaze se u rječniku, kojeg je moguće po potrebi mijenjati. Standardno paket dolazi sa engleskim i njemačkim rječnikom.

Opcije:

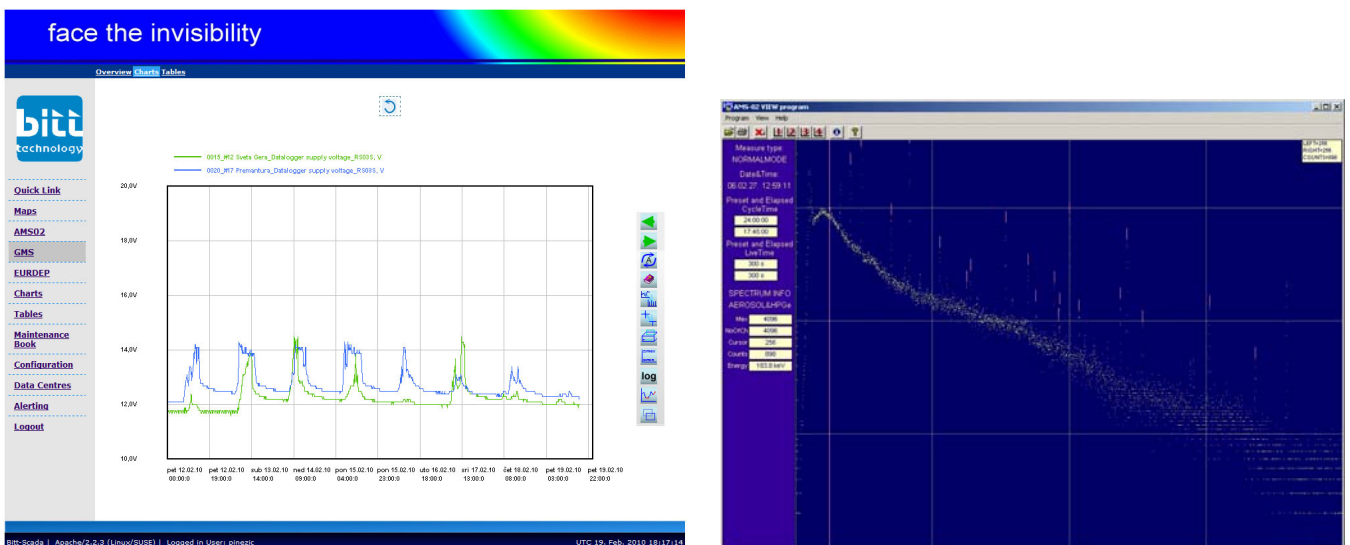
- Prikupljeni podaci spremaju se u SQL bazu podataka. Standardno je to MySQL baza, koja ima dobar odnos cijene i performansi. Ako je potrebno tip baze podataka može biti promijenjen na zahtjev korisnika.
- BITT SCADA 2008 radi na Microsoft windows platformi i koristi IIS (Internet Information Server) web-ftp server. Webserver je na zahtjev moguće promijeniti na Apache.
- Dodatni moduli za prikupljanje podataka sa mjernih stanica drugih proizvođača moguće je dodati na zahtjev i ako je dostupna detaljna dokumentacija o komunikaciji i komunikacijskim protokolima sa takvim tipom stanica.
- SMS alarmiranje, relejno(zvučna i/ili svjetlosna signalizacija u centru) i telefonski poziv



Slika 2. Zemljopisna karta na kojoj se vide lokacije stanica, moguće je dobiti osnovni set informacija o stanici



Slika 3. Tabelarni prikaz mjernih stanica i njihove osnovne informacije



Slika 4. Grafički prikaz podataka i spektrografija